

Siège Haut **Wave**



DOSSIER

Structure **polypro** très résistante noire.

2 modèles avec soutien lombaire et accoudoirs intégrés :

- Dossier haut **tapissé** avec surpiqûre de finition.
- Dossier haut **résille anti-transpirante et aérée** de grande qualité coloris noir.

ASSISE

Support d'assise en bois multiplis très résistant.

Mousse haute résilience d'**ép. 55 mm**.

Densité **26 kg/m³**. Résistance à la compression à 40 % : **2,5 kPa**.

Carter de finition en polypropylène et vissé sur le support.

Revêtement tapissé par système breveté C-Gex, résistance optimale à l'usure.

Charge max : **110 kg**.

RÉGLAGES

Réglage en hauteur de l'assise **de 67,5 à 93 cm** par vérin à gaz.

Soutien lombaire réglable.

Accoudoirs intégrés réglables en hauteur, finition chromée design.

Repose-pieds Ø 45 cm réglable en hauteur.

→ POINTS FORTS



Grand choix
2 modèles
et + de 60 coloris d'assise



Design
dossier fin et accoudoirs
chromés intégrés



Siège ergonomique
accoudoirs réglables,
hauteur d'assise...



Soutien lombaire intégré
réglable en hauteur

PIÈTEMENT

Piètement 5 branches Design en ABS renforcé coloris noir ou option alu poli.

Patins de finition.

Repose-pieds **Ø 45 cm** réglable en hauteur.



✓ MODÈLES ET DIMENSIONS



+ OPTION



Piètement Alu Poli



POIDS ≈ 16,5 kg
variable en fonction des options

🎨 COLORIS

→ WAVE RÉSILLE

FINITION ASSISE TAPISSÉE

Revêtement tissu disponible en **61 coloris**.



- A** Alfa, Omega
- B** Cura, Rivet, Delta
- C** Silvertex

→ WAVE TISSU 

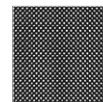
FINITION ASSISE ET DOSSIER TAPISSÉS

Revêtement tissu disponible en **41 coloris**.



- A** Alfa, Omega
- B** Cura, Rivet, Delta

DOSSIER RÉSILLE



NO
Noire