



# RSE

NOTRE ENGAGEMENT EN FAVEUR DE L'ENVIRONNEMENT ET DE LA SOCIÉTÉ





## NOS VALEURS

### VIVRE DANS LE RESPECT

Nous respectons nos collaborateurs, partenaires, clients et fournisseurs, mais aussi l'environnement...



### ÊTRE GÉNÉREUX

Nous partageons nos connaissances, notre temps, nos ressources, nous nous entraïdons et évoluons ainsi sans cesse.

### LE CLIENT PREMIÈREMENT

Dans toutes nos actions, nous pensons d'abord au client. C'est ce qui dicte chaque jour nos décisions.



### COHÉSION & ENTHOUSIASME

Nous sommes une équipe soudée. Ensemble, nous résolvons les problèmes les plus difficiles et voyons toujours le côté positif des choses !

### ESPRIT OUVERT & POSITIF

Nous savons nous adapter, nous sommes forts et même si une tâche nous semble ardue, nous n'hésitons pas à la mener si elle nous permet de satisfaire le client !



### NOTRE MISSION

Fabricant de mobilier doté d'une forte culture de service, nous aidons nos clients à **réussir leurs projets** en proposant des **solutions innovantes** et des produits adaptés favorisant la **qualité de vie au travail**.

### NOTRE VISION

Entreprise fondée sur de **solides valeurs humaines**, Harmony a l'ambition d'être le leader du **mobilier personnalisable** en délais courts pour les espaces de travail.



Depuis plus de 30 ans, dans le Gard,  
notre entreprise est engagée pour la satisfaction  
de ses clients, le bien-être de ses employés  
et le développement durable.

Notre démarche d'amélioration continue est une volonté de notre direction qui en assure le leadership.

Prévention des non-conformités produits ou retards de livraison,  
prévention des impacts environnementaux, des accidents du travail,  
des maladies professionnelles, incendies...

C'est grâce à l'analyse des résultats (contrôles, mesures, audits, visites  
d'organismes officiels, SAV...) que nous pouvons engager des actions  
d'amélioration en continu.

**Nos labélisations normes et certifications par des organismes  
indépendants tels que BCI et Qualisud, représentent des  
garanties officielles pour nos clients.**

# ► Normes, labels et certifications

## Gages de qualité, bonne gestion, et respect de l'environnement

### NORME ISO 45001

anciennement 18001  
depuis 2012



#### Pour la santé, la sécurité et la Qualité de Vie au Travail

Notre engagement dans une démarche de respect de la santé et de la sécurité au travail est le préluce indispensable permettant d'amorcer la qualité de vie au travail (QVT) dans notre entreprise.

### NORME ISO 9001

depuis 2012



#### Pour notre production axée sur la satisfaction Client

Notre certification nous fournit un cadre nous permettant d'être aptes à proposer en permanence des produits et services conformes aux exigences de nos clients.

### LABEL GENERALI Performance Globale PME

depuis 2015



#### Pour notre RSE et la prévention des risques

Notre assureur nous décerne chaque année depuis 2015 le label « Generali Performance Globale » qui distingue les entreprises les plus engagées dans la prévention des risques et la Responsabilité Sociétale des Entreprises.

Les entreprises engagées dans ces démarches ont moins de sinistres, sont plus fiables et par conséquent pérennes.



Trophées Generali 2021 et 2022 décernés par le jury d'EnterPRIZE composé de professionnels et experts de la RSE.

## NORME ISO 14001

depuis 2012



Pour notre système de management environnemental, de la conception à la fin de vie de nos produits

## NORME ISO 26000

depuis 2015



Pour notre contribution au développement durable

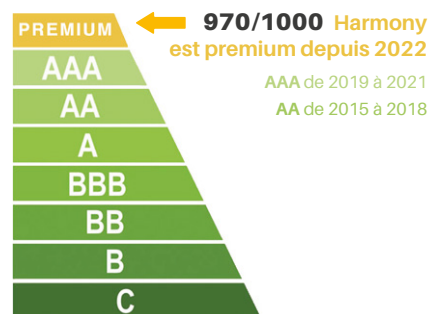
Nous tenons le plus possible à contribuer au développement durable en prenant en compte l'équilibre des écosystèmes, l'équité sociale et la bonne gouvernance (droits de l'homme, conditions de travail, loyauté des pratiques, environnement, protection du consommateur, développement local...).

## CERTIFICATION PEFC

depuis 2014



Pour notre implication dans la protection des forêts





# NOTRE RESPONSABILITÉ SOCIÉTALE

*Comme il y a 30 ans, c'est en famille,  
et enrichis de nombreux talents,  
que nous concevons votre mobilier de bureau  
dans le plus grand respect de chacun.*



*“ L’envie de travailler en Harmony ” pour la société*

# ► Production optimisée pour nos clients et notre personnel



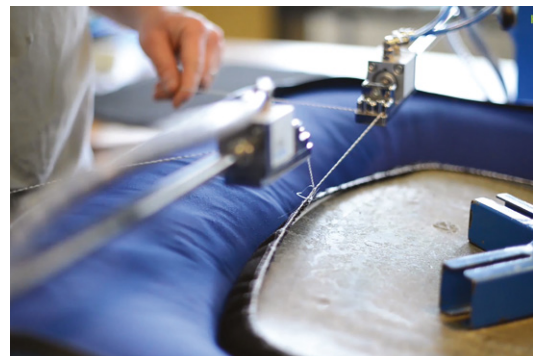
► Visitez notre usine



**Nous appliquons la méthode LEAN  
pour une gestion de la production sans gaspillage.**

- Prendre en compte ce qu'est **la valeur ajoutée pour le client.**
- Favoriser l'**écoulement des flux de production** (stocks composants et produits semi-finis).
- Ranger les ateliers (nettoyage, ordre, rigueur...).
- **Se remettre en cause** en permanence (amélioration continue).
- Viser les critères **qualité / coûts / délais** pour satisfaire nos clients.

Grace à cette méthode,  
nous aménageons nos espaces de productions  
afin d'optimiser les déplacements des préparateurs







**+ de 98%**  
**DE CLIENTS SATISFAITS**  
 ★★★★★

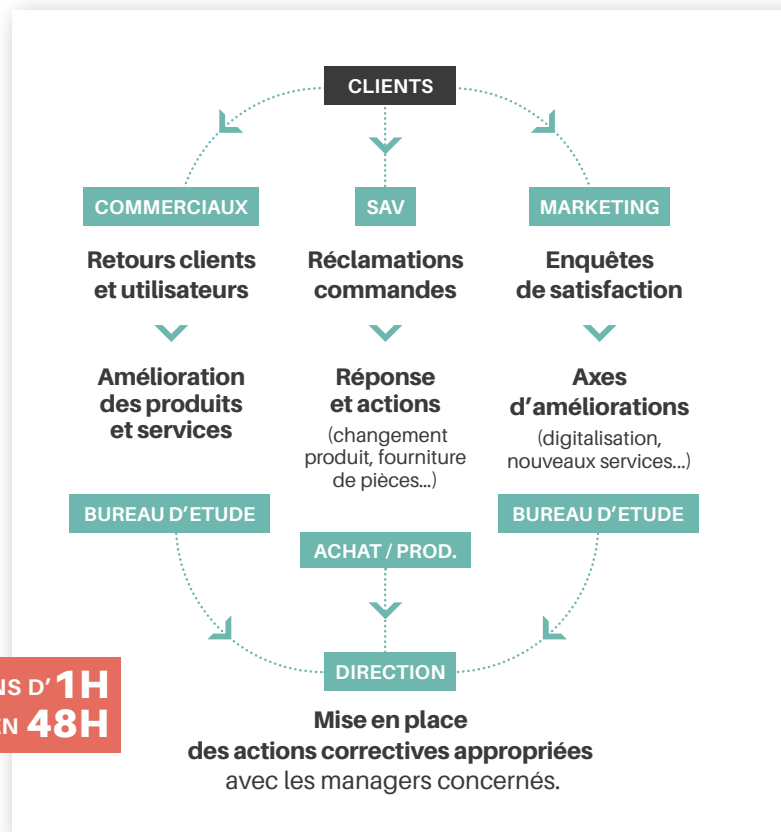
 **Témoignage client**



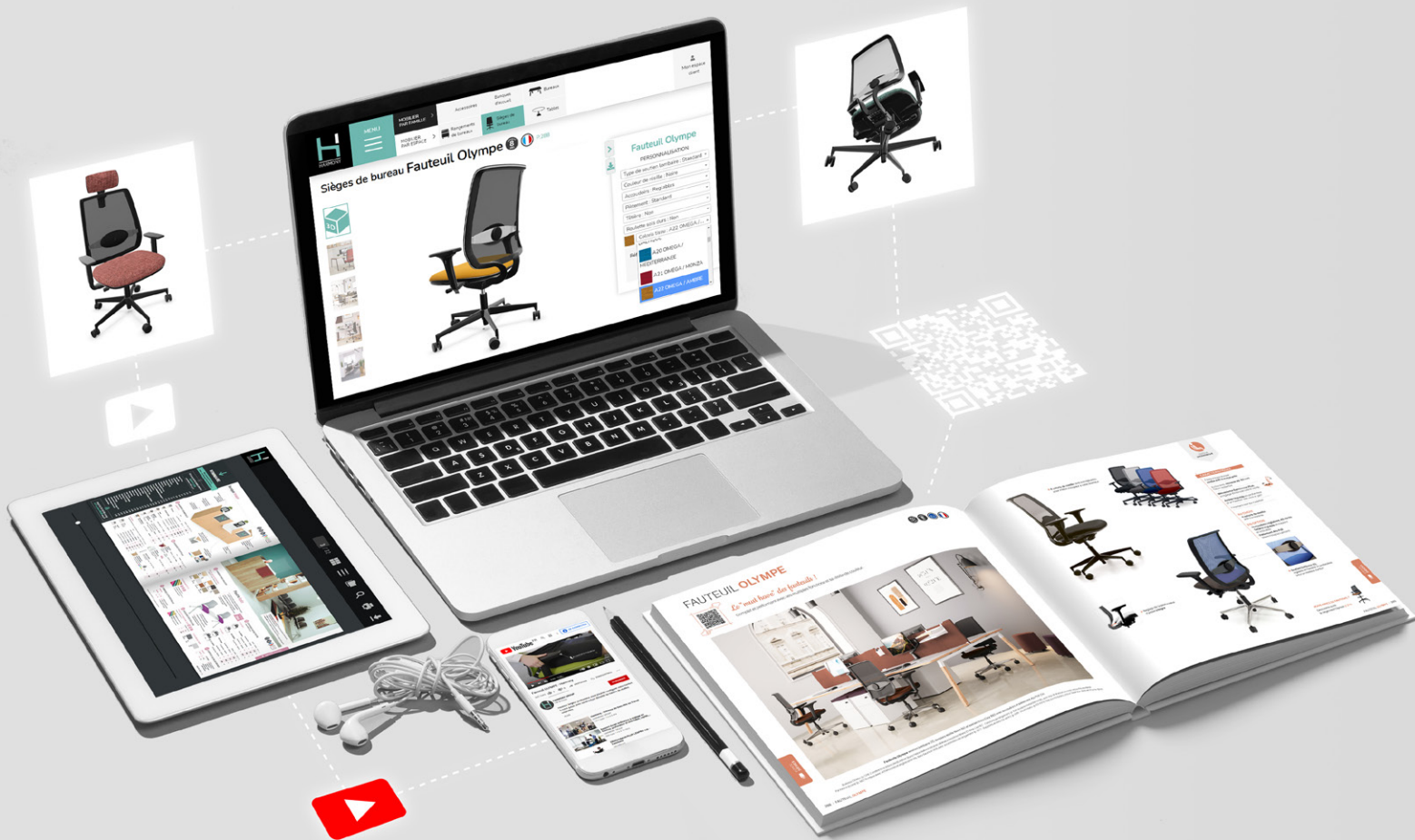
## ▶ Des clients satisfaits de la commande à l'installation



- **Revue des commandes clients** pour éviter les erreurs avant préparation et expédition.
- **Amélioration des produits** tels que l'ajout d'une platine de renfort sur les dossiers ou encore d'une fermeture éclair sur les panneaux écrans pour améliorer la finition du produit.
- **Identification des produits dans les stocks** pour éviter les erreurs.
- **Dimensions des palettes adaptées** pour protéger les articles lors du transport.



**SAV** RÉPONSE EN MOINS D'1H  
 PRISE EN CHARGE EN 48H



## ► L'informatique au service de nos clients

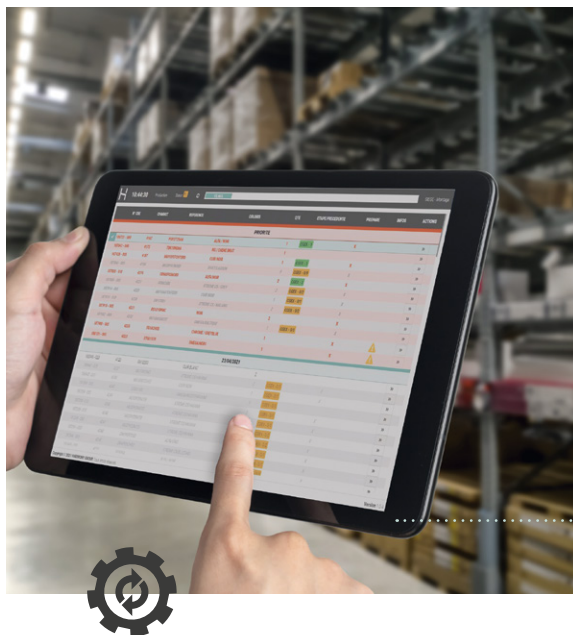


- **Mise en ligne du configurateur 3D**  
pour faciliter la prévisualisation de notre mobilier :  
vue à 360°, personnalisation, options d'ergonomie...
- **Digitalisation de toutes nos publications**  
que nous pouvons consulter n'importe où et à tout  
moment (catalogues annuels, brochures  
promotionnelles, brochures, nuanciers...)  
Nos publication en ligne sont plus interactifs, avec des  
vidéos 3D, des zooms et des fiches produits détaillées,  
ce qui permet aux consommateurs de mieux  
comprendre les produits et de faire des choix éclairés.
- **Dématérialisation des factures**  
et prises de commandes en ligne afin de faciliter  
la composition de références et éviter les erreurs.
- **Visite virtuelle** de nos différents showroom,  
locaux et bureaux grâce à la technologie Google 360°.

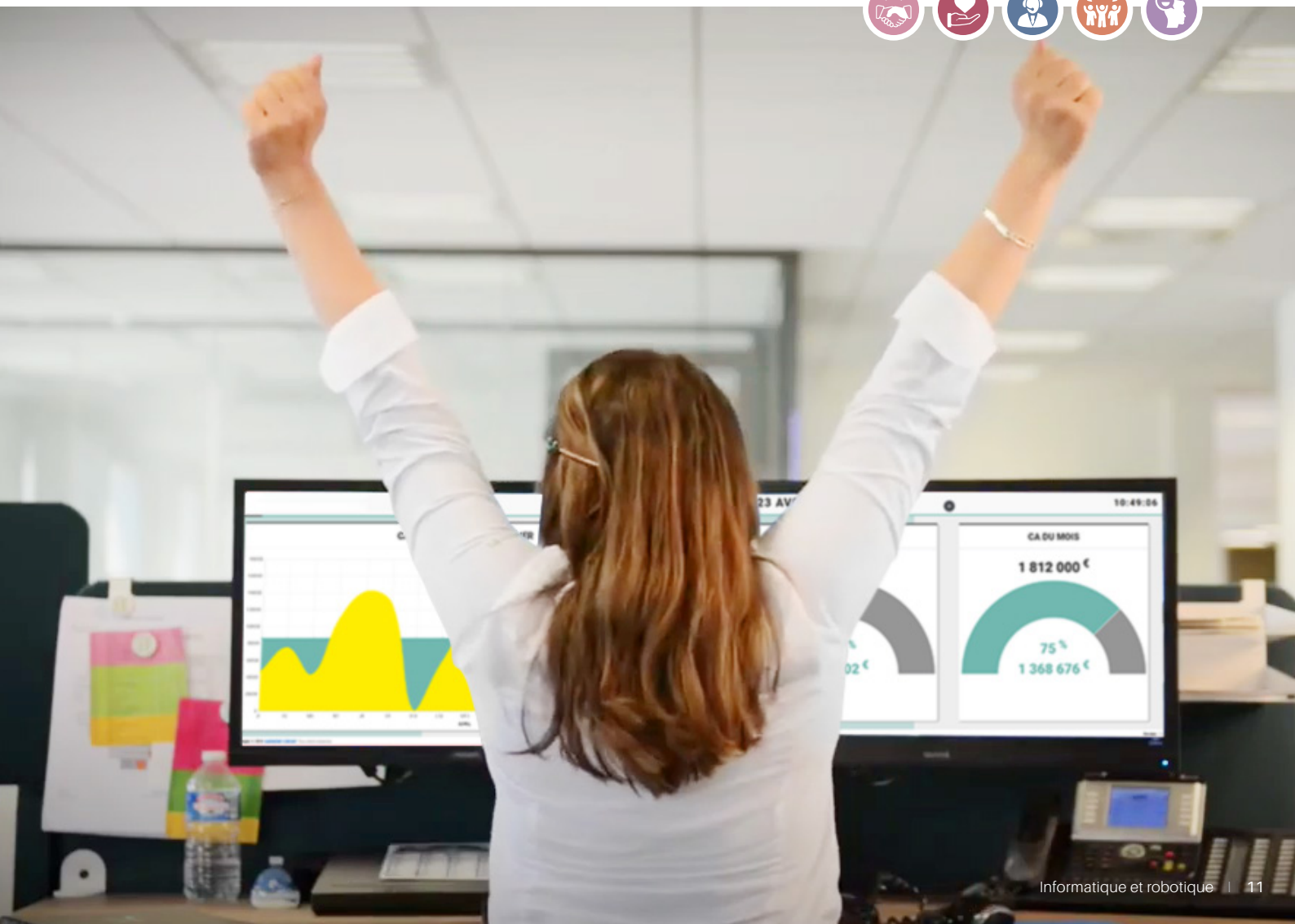
Visitez notre showroom



# ► L'informatique et la robotique au service de nos salariés



- **Tests de robots en atelier**  
Plusieurs essais de travail avec des robots en production (transporteur intelligent...).
- **Dématérialisation et centralisation des documents de production**  
Plans de montage, plans de fabrication, produits spéciaux, documents annexes, sont accessibles en quelques secondes.
- **Tableau de bord en temps réel**  
Les scores du jour sont affichés en temps réel et lorsque nous atteignons nos objectifs une musique festive retentit dans les locaux pour partager ensemble les victoires de chaque jour.
- **Planning de production en temps réel**  
Les différents ateliers visualisent en temps réel leurs missions dans l'ordre des priorités.



# ► Plan de Continuité d'Activité informatique

Afin de garantir la sérénité à nos clients et nos salariés, notre service informatique interne a programmé de **multiples sauvegardes quotidiennes automatiques** dont certaines délocalisées.

Cette initiative permet de sécuriser toutes les données en ligne et de les remettre en place très rapidement, y compris les commandes en cours sur les 15 derniers jours.

Dans le même sens, **nos serveurs de travail sont sécurisés et accessibles à distance** (uniquement par nos salariés), et bénéficient d'une sauvegarde journalière en plus des nombreuses sauvegardes et archives réalisées manuellement par chaque service.

**Ainsi, même en télétravail ou en déplacement**, nos équipes peuvent poursuivre leurs activités sereinement.

Une formation se tient régulièrement pour sensibiliser aux risques technologiques et à les éduquer sur les bonnes pratiques de protection contre les cyberattaques et les données sensibles





## ► Santé et sécurité pour la sérénité de notre personnel

### Investissements pour la santé au travail

**Dans les bureaux :** nos espaces de travail sont bien entendu aménagés avec notre mobilier ergonomique Harmony.

Ainsi chaque poste de travail est conçu et réglé spécifiquement pour chaque collaborateur selon sa morphologie et ses activités.

Bureau assis-debout, supports écrans, soutien lombaire, accessibilité et connectivité optimisées, pour un confort inégalable.

Chez nous « Le cordonnier est le mieux chaussé ! »

**En atelier de production :** nous disposons d'une variété d'équipements ergonomiques pour améliorer les conditions de travail de nos employés.

Nous avons des tables élévatrices, des machines à coudre ergonomiques, des manipulateurs à ventouses pour faciliter le transport des charges lourdes, des convoyeurs à rouleaux pour un déplacement aisé des matériaux, des cerceuses automatiques, une aspiration centralisée pour un environnement de travail sain, et des portiques pour les rouleaux de tissu ainsi que des viseuses légères et confortables.

Harmony est en étroite collaboration avec la Médecine du travail, la CARSAT et le CRITT bois pour les études de risques de ses salariés (bruit, poussières de bois, conditions de travail...).



## ► Recrutement responsable et accueil bienveillant

Notre politique de recrutement se base sur nos valeurs d'entreprise. Nous offrons une chance à chaque postulant.

À compétences égales, **la motivation, le talent et le partage de nos valeurs** sont des critères déterminants.

**Le savoir-être et l'esprit d'équipe** sont particulièrement valorisés !

Et lorsqu'ils rejoignent notre grande famille, ils sont **accueillis avec des sourires**, à un poste de travail pensé pour eux, sur lequel les attend un pack d'accueil comprenant des goodies, gourmandises et un livret accueil.

### DRESS CODE pour tout le personnel

Notre entreprise fournit chaque années des tenues professionnelles avec notre logo brodé pour tout le personnel, ce qui joue un rôle sur **l'équité parfaite et à la promotion de l'image de marque de l'entreprise.**



De plus, chez Harmony, tout est prévu pour accueillir les personnes reconnues **"travailleurs handicapés"** avec des parking, toilettes et des bureaux adaptés

# ► Formations et entraide pour toutes nos équipes !

## FORMATION SÉCURITÉ

Nos collaborateurs suivent régulièrement des formations à la sécurité en fonction des besoins de chacun :

- CACES (chariots, transpalettes, nacelles...)
- Habilitations électriques
- Sauveteurs secouristes du travail
- Gestes et postures...

## 48 collaborateurs sont montés en compétences

dans leurs spécialités en 2022, grâce à des formations dans leur domaine d'expertise (logiciels, machine, maintenance...)

## La formation des référents en tant que managers

et experts en processus opérationnels assurent la qualité et la sécurité des employés durant la production de notre mobilier de bureau.

## L'entraide et le partage de connaissances

fait partie de la culture de notre entreprise et se vérifie chaque jour dans les gestes du quotidien.

## FORMATION INCENDIE & ÉVACUATION

Tous nos collaborateurs suivent ces formations sécurité, notamment la manipulation des extincteurs.



# ► Détente, sport & jeux au quotidien pour nos salariés

## ESPACE ACCUEIL

- **Piano connecté** mis à disposition du personnel ou qui peut jouer seul une playlist des derniers tubes.
- **Distributeur** de boissons chaudes
- **Machine "Auum"** qui désinfecte et sèche les verres en 10 secondes avec seulement 2 cl d'eau et sans aucun produit chimique.
- **Grande table** sur laquelle chacun peut déposer des **gourmandises à partager**, viennoiseries ou gâteaux d'anniversaire ; et la direction offre chaque mois des **plateaux de fruits à disposition** de tous.

## RÉFECTOIRE

- **Tables modulables et chaises confortables** pour déjeuner entre collègues ou fêter un événement.
- **Bar à salade** pour des repas sains et variés (moyennant petite contribution)
- **Coin cuisine équipée** avec réfrigérateur, micro-ondes, éviers, rangements, poubelles de tri...

## ESPACE DÉTENTE

- **Poufs Snooz** dans chaque espace collectif
- **Balançoire**
- **Espace jeux** de société et lecture
- Bancs et tables à l'extérieur pour **les pauses ensoleillées** ou pique-nique

## ESPACE SPORT

- **Baby-foot** entre les deux open space pour faciliter les parties pendant les pauses courtes
- **Terrain de pétanque** et tables de ping-pong

## PARKING PRIVÉ ET SÉCURISÉ

Pour les véhicules de nos salariés et visiteurs











## ▶ Culture du collectif pour l'épanouissement social



**95 %**

trouvent que  
**l'ambiance de travail  
est bonne voire très bonne**



**90 %**

trouvent que  
**la charge de travail  
n'est pas trop forte**

*Résultats 2022 des questionnaires  
de satisfaction du personnel*

Journées TeamBuilding, séminaires en développement personnel, partages Whatsapp hebdomadaires, courses de sièges, Olympiades...

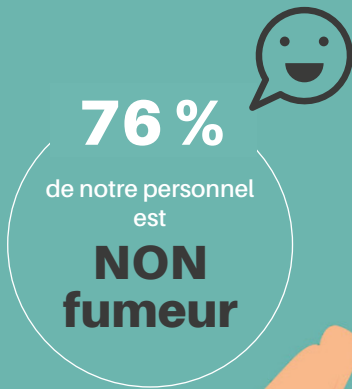
Autant d'événements et outils digitaux divers qui nous permettent de conserver **ce lien qui fait notre force !**

- **Réunion générale** tous les 3 mois pour revoir les chiffres, nos objectifs et les temps forts du dernier trimestre
- **Groupe WhatsApp** sur lequel chacun peut partager photos, vidéos ou commentaires et recueillir les réactions de l'ensemble de notre grande équipe.
- **Bulletin interne** envoyé tous les mois sous forme de vidéo pour partager les témoignages des collaborateurs, ainsi que les informations utiles par service.

# ► Réduction de l'impact du tabac sur la santé de nos salariés et celle de la planète



Nous avons installé 2 bornes MéGo! qui permettent de récolter, dépolluer et transformer les cigarettes fumées sur notre site, en objet de décoration ou mobilier urbain.





## ► Bar à salade Picadeli des repas variés, pour une pause saine !



Avec le bar à salade en libre-service, finis les repas sur le pouce ou à préparer la veille.

**Place aux repas équilibrés et remplis d'énergie !**

La pause du midi devient plus conviviale, on tourne autour du bar en commentant et composant son assiette avec les délicieuses préparations du jour.

Une nouvelle application a été conçue pour planifier les commandes en temps réels et éviter le gaspillage alimentaire

**Picadeli®**

[picadeli.com](https://picadeli.com)

### NOTRE ENGAGEMENT ÉCOLOGIQUE

Vaisselle céramique et bols réutilisables

Choix de produits d'origine France et circuits courts de préférence



## ► Financement à 75 %\* de la mutuelle, de nos salariés et leurs familles

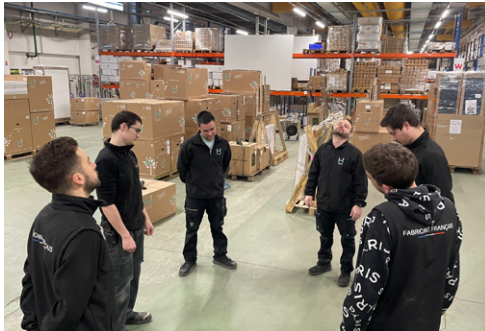
**La santé et le bien-être de notre personnel et de leurs proches est au centre de nos préoccupations.**

C'est pourquoi nous attachons une attention toute particulière à leur faire bénéficier d'excellentes mutuelles en prenant à notre charge une grande partie du financement.

Notre objectif est de fournir une couverture santé complète, couvrant un large éventail de besoins médicaux, afin que notre personnel puisse se concentrer sur leur travail sans se soucier de l'impact financier sur leur vie personnelle.

\* 25 % du barème pour le salarié et 75 % à notre charge

# ▶ Exercices sportifs en groupe, chaque matin, dans l'atelier de fabrication



**Pour une journée de travail en sécurité**, nos équipes de fabrication se réunissent chaque matin pour une séance d'étirements et d'échauffement musculaire.

Ainsi, chaque journée de travail dans l'atelier débute par un moment sportif dans une ambiance détendue.

**Ce petit moment sportif démarre la journée de travail sur une note positive et dynamisante** leur permettant de se concentrer avec efficacité sur la fabrication de votre mobilier de bureau.





## ► Des cadeaux responsables pour gâter nos clients

**Nous privilégions les produits responsables et faits en France**, en particulier les spécialités du terroir Cévenol tels que l'huile d'olive, le vin, ou encore du miel de nos propres ruches !

Nous offrons également en fin d'année ou à l'occasion d'une visite, des goodies de qualité et vraiment utiles comme des cahiers en bois, des sacoches d'ordinateur, parapluies ergonomiques, mugs en bambou...





# ► Des cadeaux toute l'année pour gâter nos salariés



## FIN D'ANNÉE

Des cartes cadeaux Kadéos sont distribuées à chaque collaborateur pour profiter des fêtes et offrir à leur tour de beaux cadeaux.

Un grand repas est organisé au restaurant pour fêter la nouvelle année.



**Nous profitons de la moindre occasion pour nous retrouver, partager et faire preuve de générosité.**

- À chaque anniversaire un goûter ou petit-déjeuner partagé entre tous les salariés.
- Pour tous les événements, de la simple photo de groupe à la réunion générale, nous offrons des cadeaux à gagner (séance de massage, jeux vidéo ou de société, équipement high tech et bien d'autres).
- Des concours et sondages sont régulièrement organisés avec des lots à remporter par tirage au sort.
- Les prototypes de notre mobilier et tout objet récupérable sont proposés gracieusement à nos salariés pour une seconde vie.



## ► Sous-traitance aux CAT & ESAT



Convaincus que le travail est le premier moteur de l'intégration sociale, **nous apportons notre aide aux personnes handicapées** en sous-traitant régulièrement des missions aux CAT et ESAT voisins.

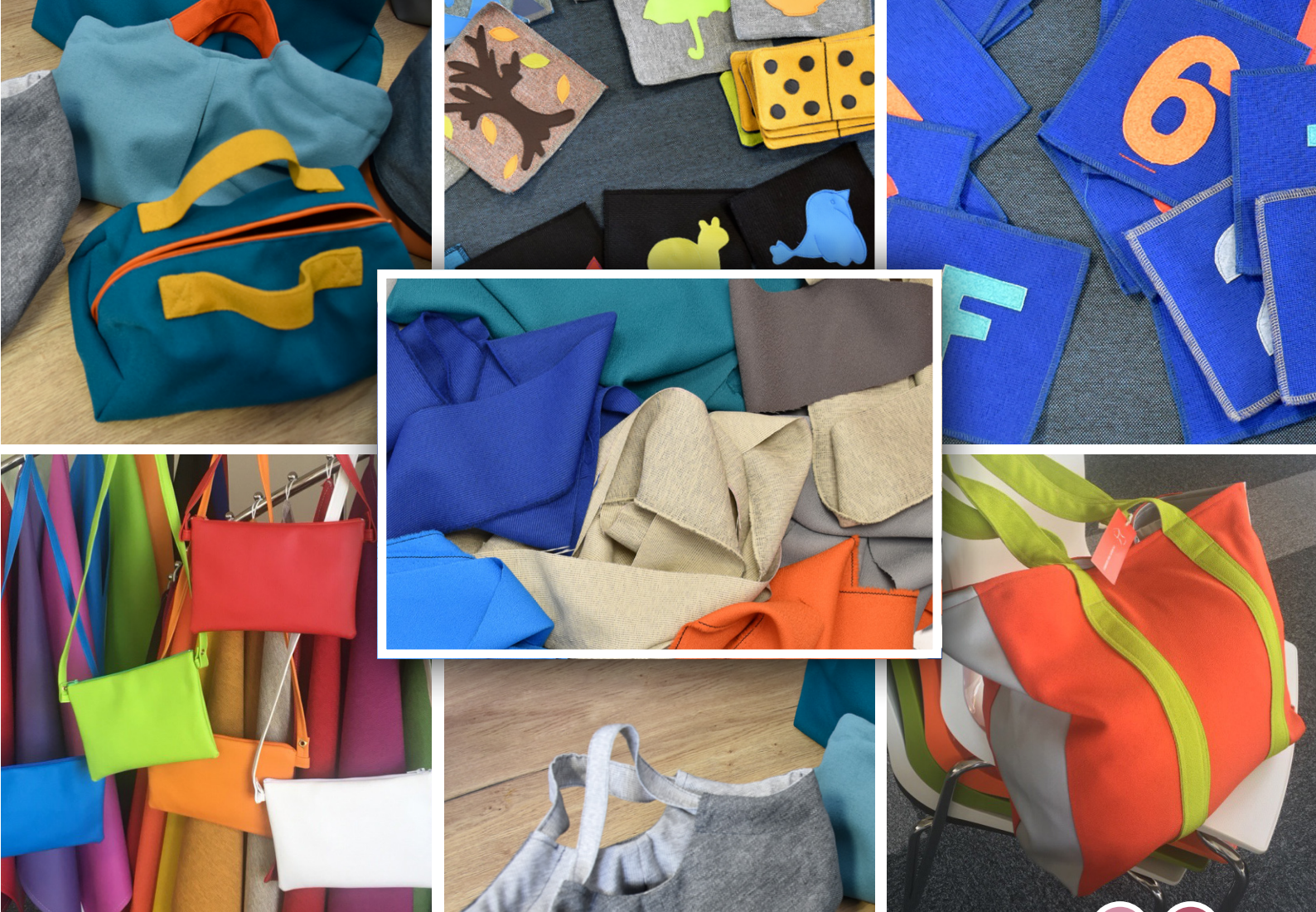
### ESAT Les Olivettes :

- mise en sachet de visserie
- emballage de cartons
- fabrication des caisses en bois des banquettes Créativ et des cadres pour nos panneaux acoustiques Sérénity



[esatlesolivettes.fr](http://esatlesolivettes.fr)





## ► Dons de nos chutes de tissus et upcycling

**Nous sommes depuis toujours de fervents adhérents de l'upcycling.**

L'association "FAIRE" récupère régulièrement nos anciens uniformes et matériaux textiles non-utilisés après découpe, pour les confier aux ateliers de confection artisanale "Jean et Jeannette des Cévennes" où ils sont retravaillés à la main pour devenir de nouveaux produits de mode ou décoration (sacs à main, totes bags, taies d'oreillers ...) mais aussi des kit d'activités pour personnes atteintes de la maladie d'Alzheimer et autres troubles neurocognitifs.

**Nous participons ainsi activement à un projet d'économie Sociale & Solidaire qui s'inscrit dans la dynamique du développement durable.**



De plus, chez Harmony, **nos couturières aux doigts de fée** et les stagiaires en couture que nous accueillons souvent, réutilisent régulièrement les chutes de tissus pour confectionner **trousses, pochettes et autres petites créations** qui sont ensuite offertes aux clients lors de leurs visites ou tout simplement à notre personnel.

**Jean et Jeannette**  
des Cévennes

[asso-faire.com](http://asso-faire.com)

[shop/JeanetJeanette](http://shop/JeanetJeanette)

# ► Dons financiers et de mobilier aux associations

Portés par l'une de nos valeurs : la générosité, nous faisons régulièrement divers dons.

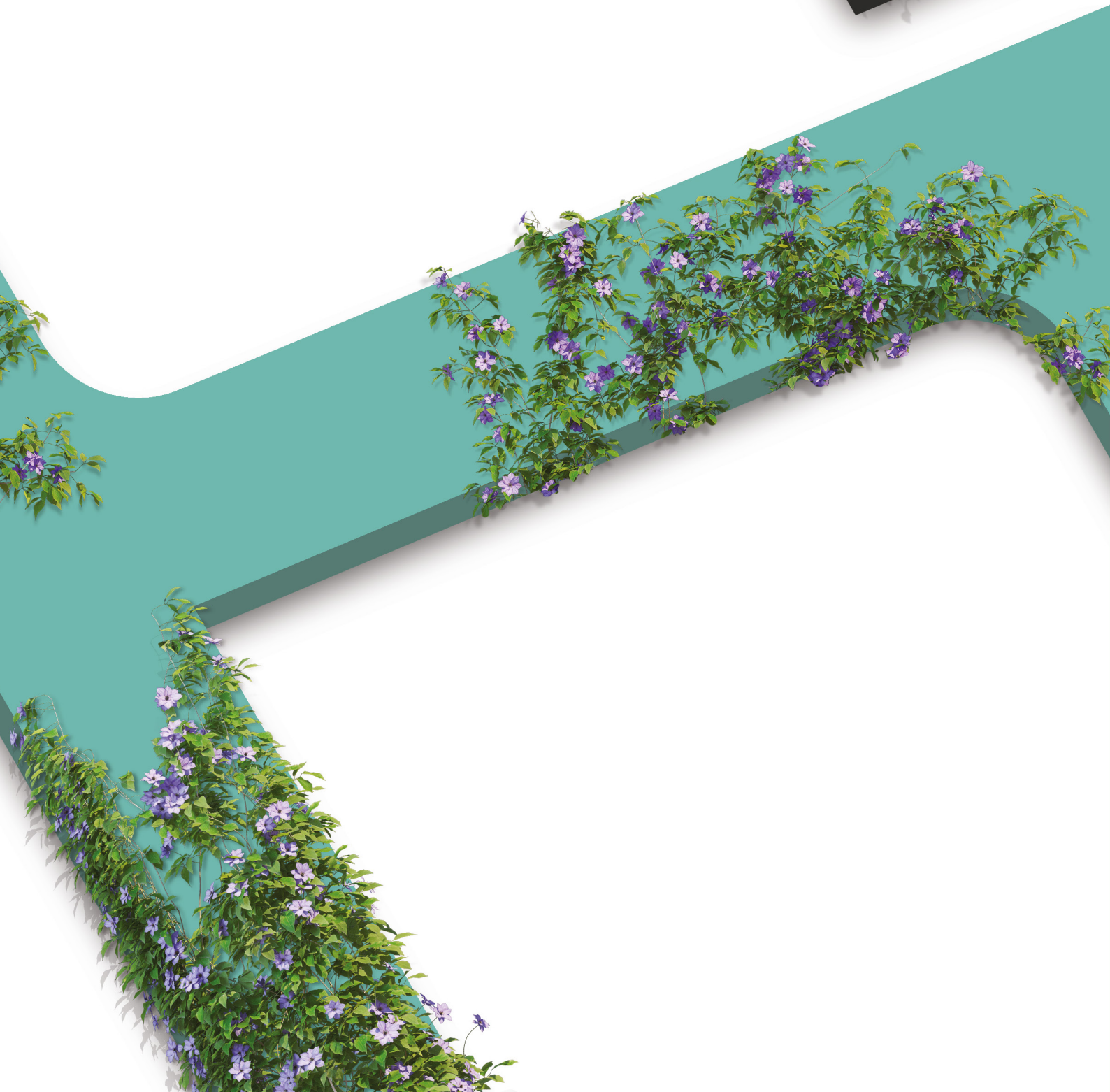
- Dons de mobilier à Emmaüs.
- Dons de gel hydroalcoolique à toute association en faisant la demande.
- **0,05 % de notre CA reversé en dons financiers** à des associations reconnues d'utilité publique :
  - Étoile de Martin
  - RRT
  - Handi-Sport
  - Foyer Saint-Joseph
  - Imagine for Margo
  - Sourire à la vie
  - les Coups de pouce de Bruno



et bien d'autres ..







# NOTRE RESPONSABILITÉ ENVIRONNEMENTALE

*Depuis plus de 30 ans, au pied des Cévennes,  
nous concevons votre mobilier de bureau  
dans le plus grand respect des écosystèmes et des forêts.*



*“ L’envie de travailler en Harmony ” avec la nature*



**C'est au pied du Parc National des Cévennes, classé au Patrimoine Mondial de l'UNESCO, que notre entreprise est implantée.**

Fort de cette proximité avec la nature, nous avons pleinement conscience de notre impact environnemental au quotidien dans nos vies personnelles et d'autant plus dans notre mission professionnelle :

**IMAGINER, FABRIQUER, LIVRER ET PROMOUVOIR**  
du mobilier de qualité et respectueux de l'environnement.

## NOTRE RESPONSABILITÉ ENVIRONNEMENTALE



≈ 3 000 arbres sauvés par an  
*grâce à l'utilisation de palettes reconditionnées*



100 % des panneaux bois  
*issus de forêts gérées durablement*



99 % d'acier recyclé  
*dans notre chaîne de production*



+ de 180 000 bouteilles recyclées  
*en tissu pour mobilier de bureau*



- 3,4 % de consommation de gaz  
*aujourd'hui par rapport à 2020*



Réutilisation des cartons  
*pour protéger les palettes d'expédition*



100 % des palettes et cartons  
*optimisés pour le transport*



# ► Le cycle de vie de notre mobilier vers l'éco-conception



# NORME ISO 14001

depuis 2012



Pour notre système de management environnemental, de la conception à la fin de vie de nos produits

# NORME ISO 26000

depuis 2015



Pour notre contribution au développement durable

Nous tenons le plus possible à contribuer au développement durable en prenant en compte l'équilibre des écosystèmes, l'équité sociale et la bonne gouvernance (droits de l'homme, conditions de travail, loyauté des pratiques, environnement, protection du consommateur, développement local...).



# ▶ 100 % de nos panneaux en bois sont issus de forêts gérées durablement



Grâce à son schéma de certification, l'association PEFC France définit des bonnes pratiques de gestion forestière adaptées à la forêt française.

## NOTRE DÉMARCHE

Nous avons mis en place une chaîne de contrôle permettant de nous assurer que le bois issu de forêts certifiées PEFC est rigoureusement suivi, dès l'entrée dans notre usine, lors de sa transformation puis sa commercialisation jusqu'à sa livraison au client final.

La marque de certification PEFC inscrit la démarche environnementale au cœur de notre politique d'achat.

## CERTIFICATION DE LA CHAÎNE DE CONTRÔLE PEFC

- Est délivrée par un organisme certificateur indépendant et accrédité par la COFRAC.
- Concerne tous les maillons de la production, de la récolte du bois en forêt jusqu'à la commercialisation du produit en bois ou à base de bois.



## ÉMISSION DE COV

Tous nos plateaux bois sont classés E1 (teneur en formaldéhyde < 8 mg/100 g)

[pefc-france.org](http://pefc-france.org)



## PEFC CHAIN OF CUSTODY CERTIFICATE OF CONFORMITY

Version 5 - last update 21/07/2023 Multi-site certification / Certification Multisite

This document attests that / Ce document atteste que

The enterprise **HARMONY GROUP**  
 L'entreprise **DML-HARMONY - 38 avenue Vincent d'Indy - 30100 ALES**  
 Autre site : **CODEFAB - 38 avenue Vincent d'Indy - 30100 ALES**

Product categories	Chain of custody methods	N° categories
Catégories de produits	Méthodes de suivi	
Office furniture	Physical separation	
Mobilier de bureau	séparation physique	070800
Precision		
Précision		

is conform against the standards / est conforme aux exigences des référentiels

PEFC ST 2002:2020 Chain of Custody of Forest and Tree Based Products - Requirements  
 Chaîne de contrôle des produits forestiers et à base de bois - Exigences  
 PEFC ST 2001:2020 PEFC Trademarks Rules - Requirements  
 Règles des marques PEFC - Exigences

Certificat n° **QUAL-PEFC-COC-14853** Fait à Aire Sur l'Adour le 2 août 2023  
 Le directeur de QUALISUD  
 M. François LUQUET

This certificate, property of QUALISUD, is valid from 15/10/2019 to 14/10/2024  
 Ce certificat propriété de QUALISUD est valable du 15/10/2019 au 14/10/2024

N° Siren : 315 002 915 / Code APE : 9412Z / N° TVA Intra communautaire 31 315 002 915  
 Siège Social : 2 allée BriseBois - 31320 ALZEVILLE-TOULOSANE - Email : contact@qualisud.fr / www.qualisud.fr

Certificat fourni à l'organisation conformément au programme de certification en vigueur à la date d'édition du présent certificat. Seule la validité sur la base de données internationales de PEFC au lieu suivant : <https://pefc.org/fr/pefc-certified> fait foi.  
 Certificate provided to the organisation in accordance with the certification scheme in force at the date of issue of this certificate. Only the validity on the International database of PEFC at the following location: <https://pefc.org/fr/pefc-certified> is valid.

**CERTIFICATION PEFC**

depuis 2014

# ► 99 % d'acier recyclé dans notre chaîne de production

Avec environ 500 millions de tonnes produites par an, l'acier demeure aujourd'hui l'un des matériaux les plus utilisés sur la planète.

**100 % recyclable et à l'infini,**  
c'est le matériau durable par excellence.

De plus, son recyclage n'entraîne aucune altération de qualité, c'est-à-dire qu'il peut être indéfiniment recyclé sans que ses propriétés de départ ne soient modifiées.

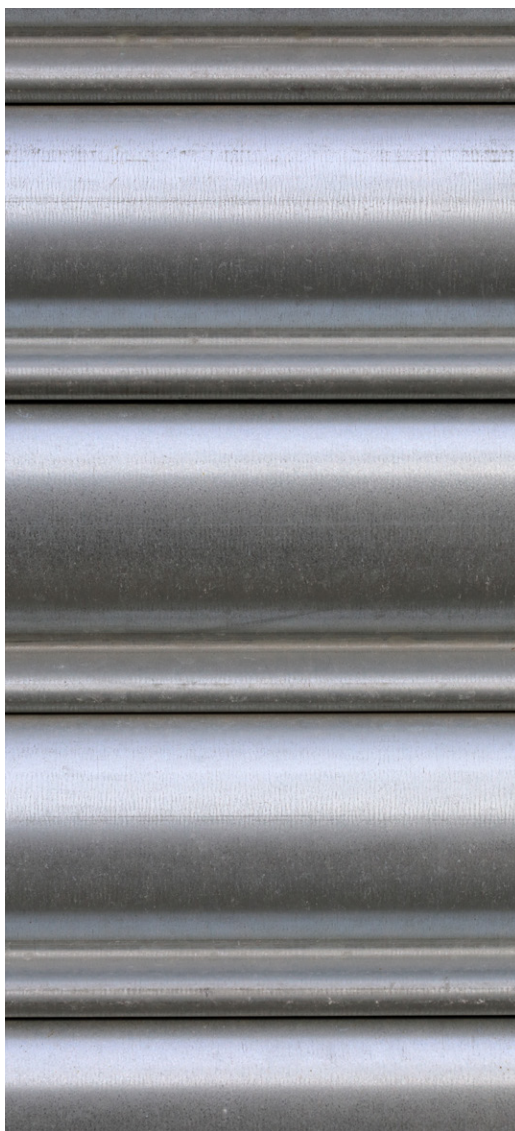


## NOTRE DÉMARCHE

Nous réintroduisons la totalité des composants acier récupérés sur différents sites (usine notamment) dans la boucle de recyclage.

Le taux de recyclage est le pourcentage de matériau issu d'un produit en fin de vie, qui va être récupéré et effectivement réutilisé en tant que matière première secondaire.

**Nous garantissons ainsi un taux de recyclage de l'acier de 99 % .**





## ► 0% de substances qualifiées dangereuses



en **R**egistrement **E**valuation et **A**utorisation  
des produits **C**HImiques

Il incombe aux fabricants, importateurs et utilisateurs de fabriquer, mettre sur le marché, importer et utiliser des substances non susceptibles d'avoir des effets nocifs pour la santé humaine et l'environnement.

Le règlement européen a établi une liste candidate (REACH) qui identifie les substances extrêmement préoccupantes.

### NOTRE DÉMARCHÉ

Harmony a mis en place une démarche de surveillance adaptée à nos objectifs de développement durable.

**Ainsi nous n'utilisons aucune substance dangereuse pour la santé humaine.**

Cette démarche répond à notre constant devoir d'amélioration de la **protection de la santé humaine et de l'environnement.**



## ▶ 100% de nos tissus labellisés et/ou conformes au règlement EU REACH



Signes d'excellence, les écolabels garantissent un niveau d'exigence élevé en termes de limitation des impacts des produits et services sur l'environnement et la santé, tout en maintenant leur niveau de performance.

Le label **Oeko-Tex** vise à garantir des textiles exempts de produits toxiques pour le corps et pour l'environnement, et assure ainsi au consommateur l'absence de substances nocives.

L'**Écolabel européen** « produits textiles » évalue quant à lui, l'impact environnemental des produits et concerne tous les fabricants de textiles et accessoires d'habillement (vêtements, sacs, cabas, tissus d'intérieur...) composés d'au moins 80 % en poids de fibres textiles.

Il garantit d'un article textile, **une production moins polluante** (qui produira moins d'émissions dans l'air et dans l'eau) mais également **plus respectueuse de notre santé**.

### NOTRE DÉMARCHÉ

Chez Harmony, notre gamme de tissus vous garantit donc **des produits testés et inspectés à tous les niveaux**.

OEKO-TEX®  
CONFIDENCE IN TEXTILES  
STANDARD 100



oeko-tex.com



ecolabels.fr



De plus, nous fournissons à notre personnel :

- > des tee-shirts Harmony en **coton 100 % bio** cultivé sans pesticides, herbicides ni engrais chimiques, laissant ainsi **une empreinte écologique très faible**.
- > des polaires Softshell 100% polyester recyclé, un matériau **fabriqué à partir de bouteilles plastiques**, respectueux de l'environnement et **recyclable en fin de vie**.

# ► Nos tissus recyclés à partir de bouteilles en plastique !

## LE TISSU CURA ET RIVET

Le plastique est l'un des matériaux qui polluent le plus les océans et peut prendre jusqu'à 1000 ans pour se biodégrader.

**Plus de 8 millions de tonnes de bouteilles plastique finissent dans la mer chaque année et il est estimé qu'en 2050 il y aura dans l'eau, plus de plastique que de poissons.**

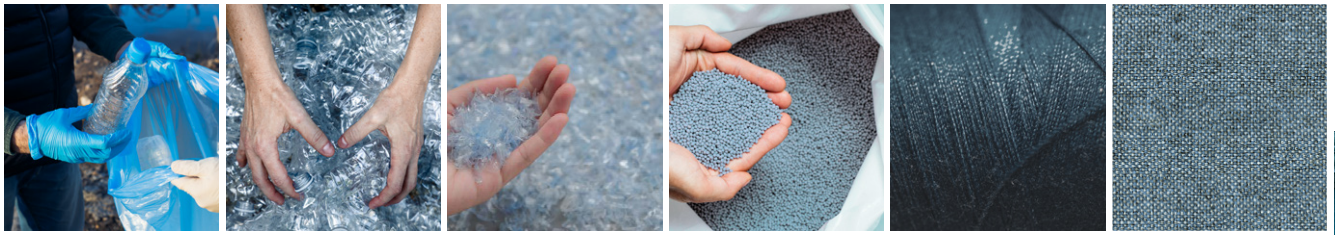
En plus d'influencer directement la mortalité des animaux marins, ils peuvent également avoir des effets négatifs sur les humains qui les consomment.

## NOTRE DÉMARCHE

Notre nuancier tissu pour le revêtement de mobilier propose la **gamme Cura et Rivet** : une marque de polyester de qualité, **fabriqué à partir de bouteilles plastique usagées.**



Déjà plus de **280 000 bouteilles recyclées** depuis 2021



**1 fauteuil  
Munik**  
dossier et assise  
tapissés **Cura ou Rivet**



**28 bouteilles  
recyclées**  
qui ne finiront  
pas dans l'océan !

# ► Notre flotte de véhicules d'entreprise en conversion hybride

90 % des émissions de gaz à effets de serre provenant du transport sont issues du transport routier.

Parce qu'Harmony a pris conscience qu'il fallait **agir pour l'environnement.**

Nous avons donc choisi de convertir peu à peu **notre flotte automobile avec des véhicules hybrides.**

Un vrai pas en avant vers le respect de notre planète qui continue de démontrer notre engagement envers le développement durable et des pratiques commerciales socialement responsables.







## ▶ 100% des cartons sont réutilisés ou recyclés

Le recyclage du carton est pratiqué depuis de nombreuses années. Fait de fibres de bois biodégradables, recyclables et non-toxiques, **il peut se réutiliser, se recycler et il est même possible de le composter.**

Nous avons instauré depuis 2007 une démarche de réutilisation du carton dans nos emballages, **favorisant ainsi une chaîne durable.**

La réutilisation de la matière limite les prélèvements sur la nature et les impacts liés à l'extraction de cette matière. À l'autre bout de la chaîne, **cette démarche nous permet aussi de réduire les impacts des opérations d'élimination de la matière.** Le carton non réutilisé est recyclé en filière spécialisée.



Pour stopper l'utilisation des emballages polluants (papier bulle, plastique thermoformé...), et réduire les produits endommagés à la livraison, nous avons également investi dans une **machine automatisée Panotec pour un emballage à la demande, optimisé\*, "responsable" et bien sûr 100 % écologique !**

\* 18% de chutes de carton, 100% recyclés

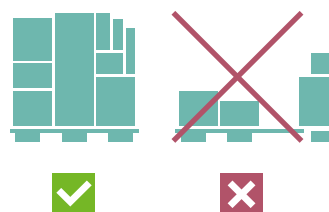
≈ **3000\***  
**ARBRES SAUVÉS  
CHAQUE ANNÉE**  
GRÂCE À NOS PALETTES RECONDITIONNÉES

## ▶ **100 %** des palettes et cartons optimisés pour le transport



Notre service expédition a pour principale mission **d'optimiser le remplissage de chaque carton et chaque palette.**

Ceci afin de réduire non seulement le nombre utilisé, mais également d'économiser sur la future manutention durant son voyage vers les clients et ainsi **réduire les émissions dues au transport.**



### \* **PALETTES RECONDITIONNÉES**

Chez Harmony, nous utilisons dès que cela est possible des palettes recyclées.

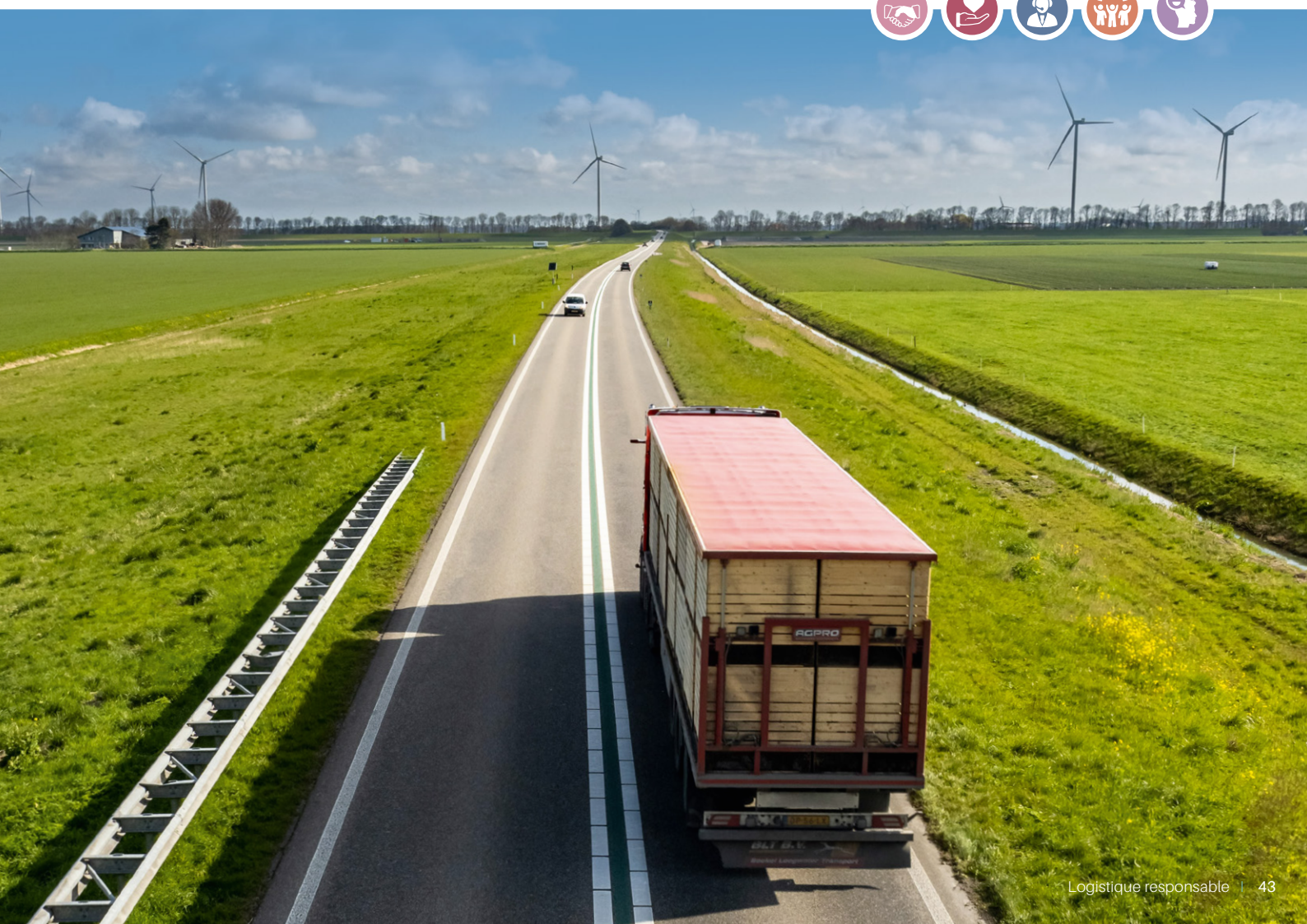
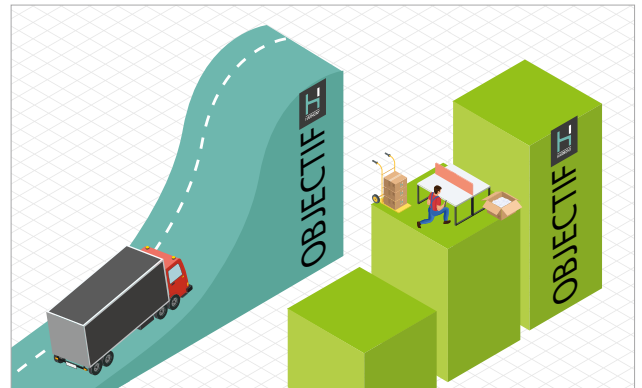
Sachant qu'avec 1 arbre on peut fabriquer environ 8 palettes et que l'on consomme environ 600 palettes d'occasion par semaine on sauve grâce à cela environ 3000 arbres !

# ▶ 100 % de nos transporteurs et installateurs soutenus dans leur démarche RSE

Notre responsable logistique et transport réalise des audits réguliers chez nos transporteurs et installateurs.

Ces rendez-vous nous permettent de travailler ensemble sur leur organisation interne et **leurs efforts en matière de responsabilité sociétale et environnementale.**

Cette démarche auprès de partenaires nous permet non seulement de **réduire notre impact environnemental**, mais également d'améliorer en amont, **la qualité des prestations de livraison et d'installation de notre mobilier chez nos clients**, en leur garantissant ainsi un aménagement serein.



# ▶ 100 % de nos fournisseurs sélectionnés sur des critères précis de RSE

Afin de sélectionner les meilleurs fournisseurs, notre responsable Achats audite chacun d'eux d'après un cahier des charges précis et rigoureux composé de 7 piliers dont 2 indispensables : **le pilier social et le pilier environnemental.**

Chacun des aspects est noté sur 100, une note minimum de 65 est indispensable pour un premier partenariat avec notre entreprise.

Un suivi régulier est ensuite assuré grâce à des audits sur site et des conseils et suggestions à chaque échange **pour inclure toujours la RSE dans les processus.**

## PILIER SOCIAL

- **Vérification des zones** bien délimitées pour les employés et les machines, et surtout que les employés soient bien équipés et bien protégés.
- **Suivi des mesures correctives** mises en œuvre par le fournisseur pour toutes les réclamations d'Harmony à compter du début de l'année.  
Le rapport doit être bien documenté (description et origine du problème, vérification de l'efficacité, duplication...).
- **Gestion des Non-Conformités** : affichage des rapports de Non-Conformité, explication des problèmes aux opérateurs, intégration des pièces NC dans la librairie des NC.
- **Vérification des délais** de traitement et de réponse en lien avec les NC répondant bien aux exigences du client.



## PILIER ENVIRONNEMENTAL



Les normes ISO14001 et 26000 sont bien documentées

Les certifications sont mises à jour et suivent la version 2015

Faire plus avec moins : fabriquer des produits avec moins de matière

Utilisation de matière recyclable, recyclée et renouvelable

Utilisation de matériaux gérés de façon responsable

Réduction des émissions de gaz à effet de serre liées au transport (colis plus petits, produits et emballages plus légers, réduction des emballages, réduction des espaces vides)

Impact de l'emballage sur l'environnement (toxicité, dégradabilité, facilité de tri des déchets)



## ► Sourcing responsable au sein de l'Union Européenne



**Nos matières premières et composants sont sourcés le plus possible en France**, au sein de l'UE lorsque ceux-ci ne sont pas disponibles sur le territoire français, et en dernier recours hors Europe.

Nous garantissons ainsi à nos clients **des produits de qualité, tout en limitant l'impact environnemental** lié au transport des matières premières.



La French Fab est un label français qui a pour but de fédérer les industriels et renforcer la promotion de l'industrie française à l'étranger.  
**Harmony s'y reconnaît dans sa volonté de développer le savoir-faire français.**



**Nous privilégions également des prestataires français pour nos produits et services du « quotidien »**

**CHIRAT**

*Impression de nos catalogues*

**IMPACT**

*Impression de nos promotions*

**TITAN DATA CENTER**

*Hébergement de notre site internet*

**SMASH**

*Envoi de nos fichiers volumineux*

**CALAMEO**

*Digitalisation de nos catalogues et promos*

**SWELLO**

*Gestion de nos réseaux sociaux*

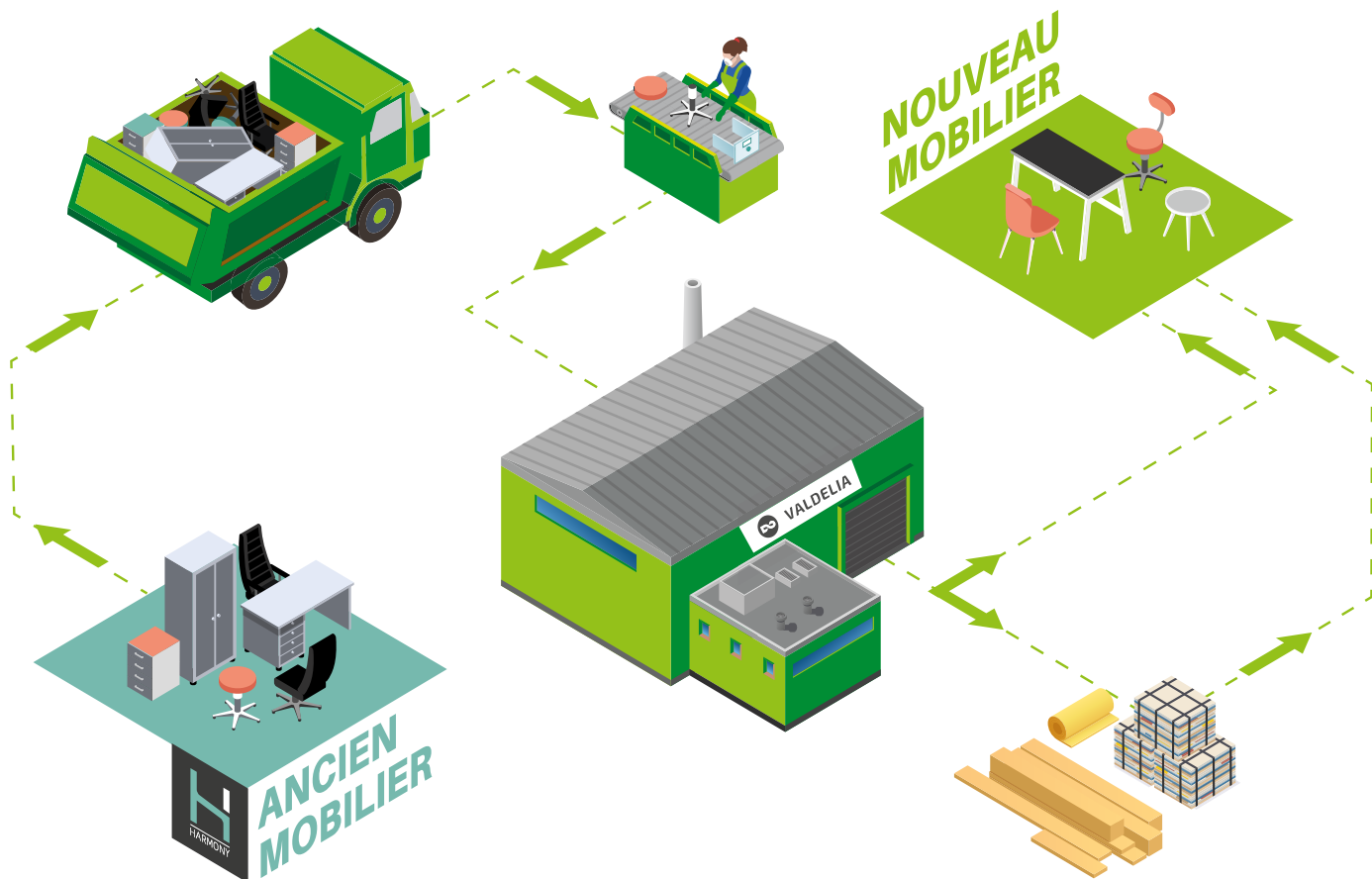
**SENDINBLUE**

*Envoi de nos newsletters*

**INES CRM**

*Gestion de nos données clients*

**et bien d'autres...**



## ► Récupération & recyclage de l'ancien mobilier de bureau



Nous adhérons à Valdelia, éco-organisme qui assure gratuitement, pour les professionnels, **la collecte et le recyclage des meubles usagés.**

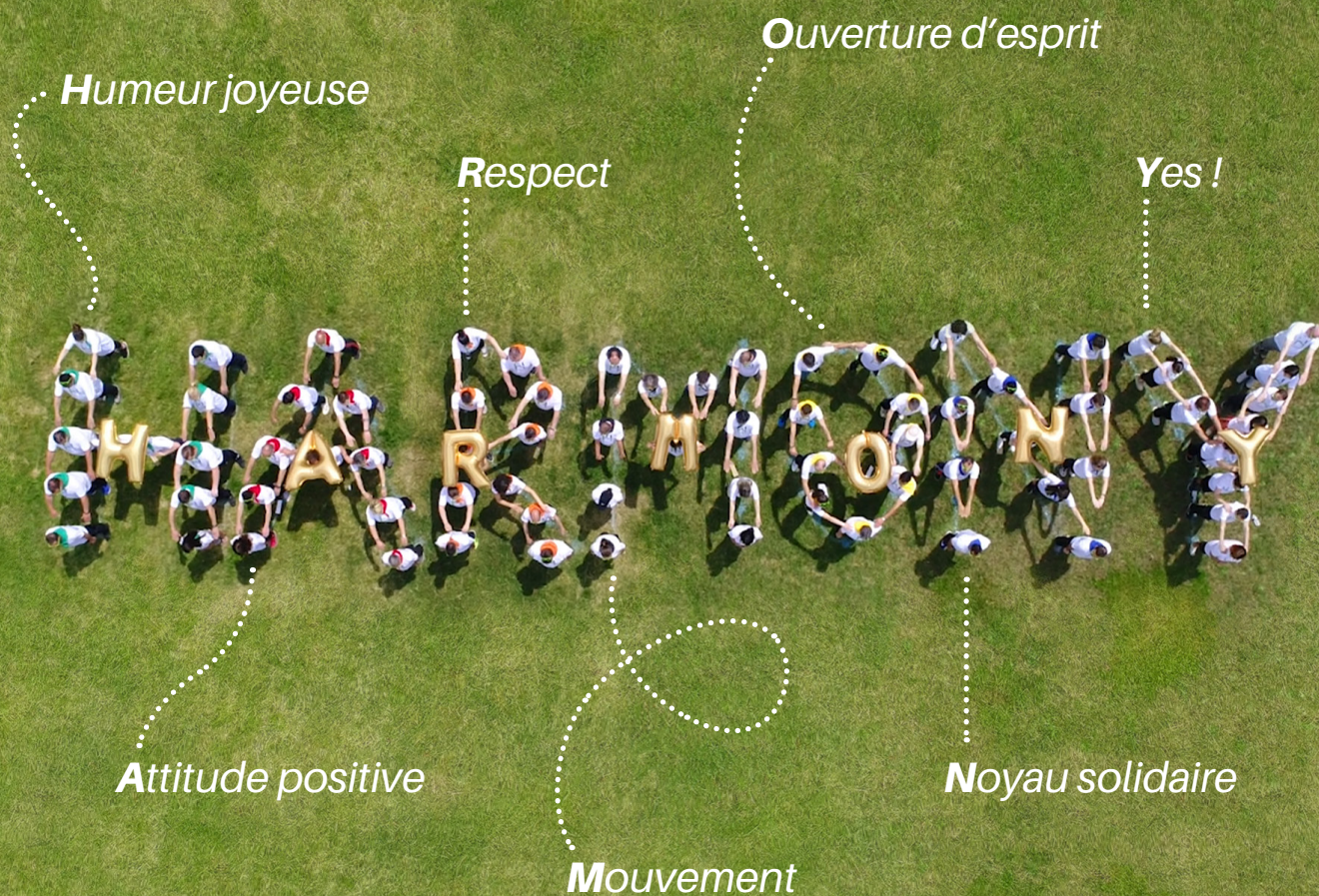
De plus, **nous proposons à nos clients de récupérer leurs anciens meubles** afin de les ajouter aux nôtres dans la benne Valdelia pour faciliter leur chemin vers le recyclage et leur seconde vie.

Les meubles en bon état peuvent être réemployés ou réutilisés par les partenaires de **l'Économie Sociale et Solidaire** de Valdelia.

Les autres sont valorisés ou recyclés en Matières Premières Secondaires (MPS) qui serviront à créer de nouveaux produits.

Chaque année, nous mettons en place de nouvelles actions pour l'environnement suivant le principe des 4R : **Réduire, Réutiliser, Recycler, Récupérer de l'énergie.** Notre croissance de production et d'effectifs s'accompagne de mesures pour diminuer notre impact sur l'environnement.

**Nos processus de production durable, nos multiples certifications ainsi que nos actions pour la QVT (Qualité de Vie au Travail) démontrent notre volonté de respecter l'homme et l'environnement.**







**PLUS QUE JAMAIS MOTIVÉS**  
**PAR NOS VALEURS**

nous travaillons chaque jour  
**pour conserver**

**NOS CERTIFICATIONS**  
**ET NOUS AMÉLIORER**

**encore et toujours...**

*“ L’envie de travailler en Harmony ”*





**Conception et réalisation :** HARMONY - © **Photos et illustrations :** marketing Harmony - Freepik - Unsplash - Shutterstock - Ludovic Maillard - CRTOccitanie  
**Imprimé en France** sur papier PEFC

SARLU DML Harmony - 38 avenue Vincent d'Indy - 30 100 Alès - France - 04 66 27 87 35 - [contact@harmony-group.fr](mailto:contact@harmony-group.fr)  
RCS Nîmes : B 500 491 386 - N° SIRET : 500 491 386 00065 - N° TVA intracommunautaire : FR 15 500 491 386





“ L’envie de travailler en Harmony ”



**04 66 24 01 90**  
38 avenue Vincent d'Indy - 30100 ALÈS  
**[www.harmony-group.fr](http://www.harmony-group.fr)**

**SHOWROOMS**  
Alès - Lyon - Paris